

# MasterConnect LEDtube EM/mains T8

## MasterConnect LEDtube IA 1500mm UO 25W840 T8

Presentamos los tubos LED MasterConnect: luces T8 inteligentes y retroadaptables que le ofrecen una forma fácil y sin problemas de actualizar la iluminación conectada. Simplemente configurelas con una aplicación intuitiva y las luces LED MasterConnect pueden programarse para maximizar el ahorro de energía, mientras proporcionan luz de forma inalámbrica y automatizada para su comodidad y conveniencia. Además, es totalmente escalable y actualizable. Si desea disfrutar de beneficios adicionales como el control remoto o el tablero de administración, puede simplemente mantener las luces que ya posee y agregar una puerta de enlace para experimentar todas las ventajas de un sistema basado en la nube. No hay mejor manera de llevar la iluminación al siguiente nivel.

### Datos del producto

Funcionamiento de emergencia		Designación de color	
Tapa y base	G13 [ Medium Bi-Pin Fluorescent ]	Designación de color	Blanco frío (CW)
Marca CE	Sí	Temperatura de color correlacionada (nominal)	4000 K
Cumple con el reglamento RoHS de la UE	Sí	Eficacia lumínica (promedio) (nominal)	148 lm/W
Vida útil nominal (nominal)	60000 h	Consistencia de color	<6
Ciclo de alternado	200000	Índice de reproducción de color (Nom)	83
Referencia de medición de flujo	Sphere	LLMF al final de la vida útil nominal (nominal)	70 %
Nivel	MasterConnect	<b>Mecánicos y de carcasa</b>	
<b>Rendimiento inicial (conforme con IEC)</b>		Frecuencia de entrada	50 a 60 Hz
Código de color	840 [ CCT de 4.000 K ]	Potencia (nominal)	25 W
Ángulo de haz (nominal)	160 °	Corriente de la lámpara (máx.)	117 mA
Flujo luminoso (nominal)	3700 lm	Corriente de la lámpara (mín.)	108 mA
		Equivalente en potencia en vatios	58 W

# MasterConnect LEDtube EM/mains T8

Tiempo de inicio (nominal)	0,5 s
Tiempo de calentamiento para 60 % de luz (nominal)	0,5 s
Factor de potencia (nominal)	0,9
Voltaje (nominal)	220-240 V

## Temperatura

T° ambiente (máx.)	45 °C
T° ambiente (mín.)	-20 °C
T° almacenamiento (máx.)	65 °C
T° almacenamiento (mín.)	-40 °C
T° estuche máxima (nominal)	65 °C

## Controles y regulación

Con regulación de intensidad	Atenuación inalámbrica
------------------------------	------------------------

## Datos técnicos de la luz

Longitud del producto	1500 mm
Forma del foco	Tubo, terminal doble

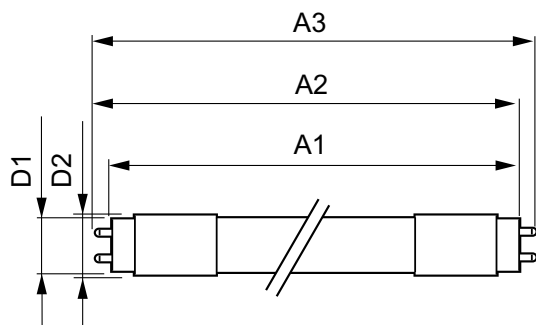
## Aprobación y aplicación

Clase de eficacia energética	D
Marcas de aprobación	Conformidad con RoHS TUV Marcado CE Certificado KEMA Keur
Consumo de energía kWh/1000 h	25 kWh
Número de registro de EPREL	406202

## Datos de producto

Código del producto completo	871869966976800
Nombre del producto del pedido	MasterConnect LEDtube IA 1500mm UO 25W840 T8
EAN/UPC: producto	8718699669768
Código del pedido	929002210802
Numerador SAP: cantidad por paquete	1
Numerador: paquetes por caja externa	10
Material de SAP	929002210802
Copiar peso neto (pieza)	0,450 kg

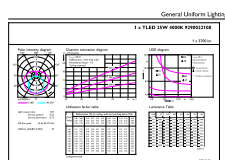
## Plano de dimensiones



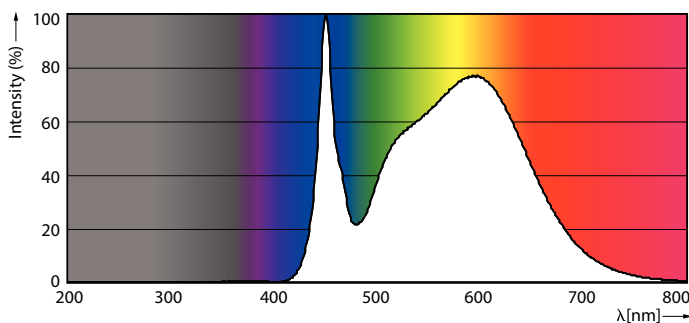
MasterConnect LEDtube IA 1500mm UO 25W840 T8

Product	D1	D2	A1	A2	A3
MasterConnect LEDtube IA 1500mm UO 25W840 T8	25,8	28 mm	1498,7	1505,8	1512,9

## Datos fotométricos



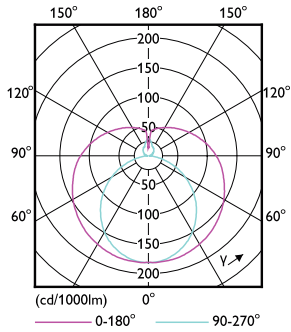
MC LEDtube 25W G13 3700lm 840



MC LEDtube G13 840

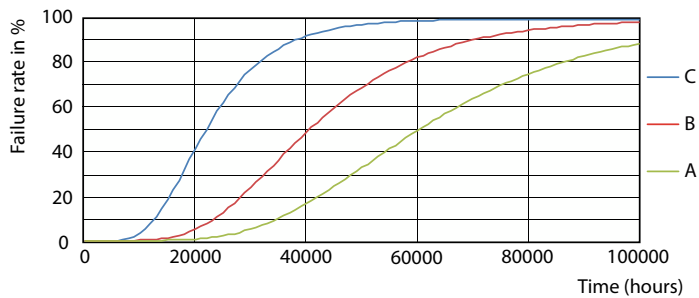
# MasterConnect LEDtube EM/mains T8

## Datos fotométricos

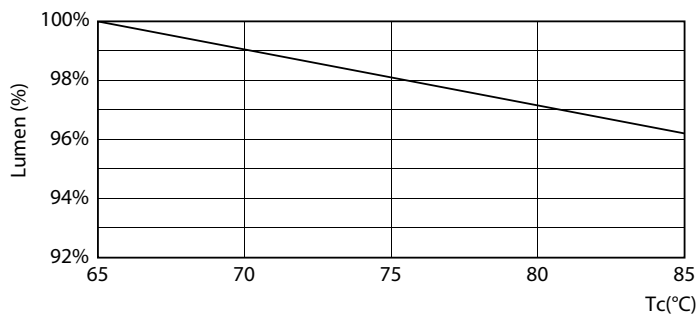


MC LEDtube G13

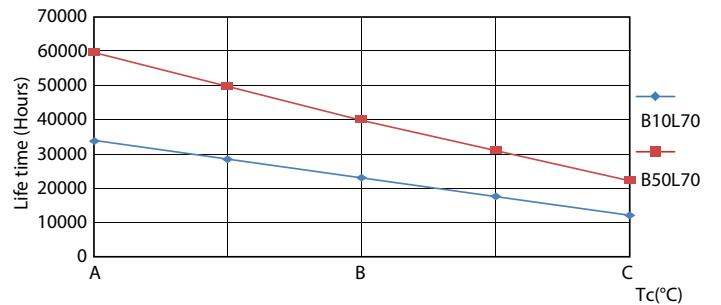
## Lifetime



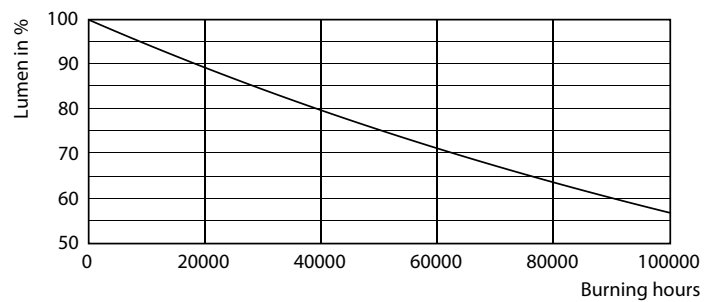
FailureRate



MC LEDtube 25W 60K LumenVsTc



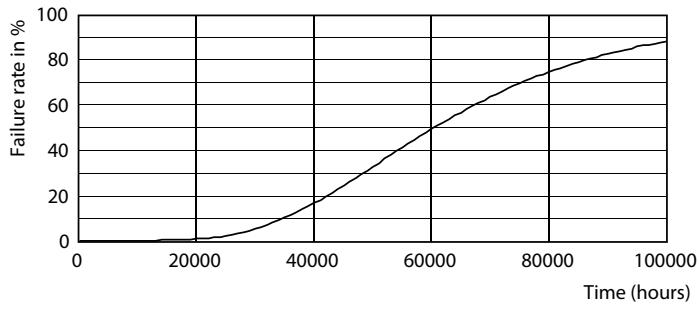
LifetimeVsTc



Lumen Maintenance Diagram

# MasterConnect LEDtube EM/mains T8

## Lifetime



### Life Expectancy Diagram

