

MasterConnect LEDtube EM/mains T8

MasterConnect LEDtube IA 1200mm UO 16W840 T8

Presentamos los tubos LED MasterConnect: luces T8 inteligentes y retroadaptables que le ofrecen una forma fácil y sin problemas de actualizar la iluminación conectada. Simplemente configurelas con una aplicación intuitiva y las luces LED MasterConnect pueden programarse para maximizar el ahorro de energía, mientras proporcionan luz de forma inalámbrica y automatizada para su comodidad y conveniencia. Además, es totalmente escalable y actualizable. Si desea disfrutar de beneficios adicionales como el control remoto o el tablero de administración, puede simplemente mantener las luces que ya posee y agregar una puerta de enlace para experimentar todas las ventajas de un sistema basado en la nube. No hay mejor manera de llevar la iluminación al siguiente nivel.

Datos del producto

Funcionamiento de emergencia		Mecánicos y de carcasa	
Tapa y base	G13 [Medium Bi-Pin Fluorescent]	Frecuencia de entrada	50 a 60 Hz
Marca CE	Sí	Potencia (nominal)	16 W
Cumple con el reglamento RoHS de la UE	Sí	Corriente de la lámpara (máx.)	76 mA
Vida útil nominal (nominal)	60000 h	Corriente de la lámpara (mín.)	69 mA
Ciclo de alternado	200000	Tiempo de inicio (nominal)	0,5 s
Referencia de medición de flujo	Sphere		
Nivel	MasterConnect		
Rendimiento inicial (conforme con IEC)			
Código de color	840 [CCT de 4.000 K]		
Ángulo de haz (nominal)	160 °		
Flujo luminoso (nominal)	2500 lm		
Designación de color	Blanco frío (CW)		
Temperatura de color correlacionada (nominal)	4000 K		
Eficacia lumínica (promedio) (nominal)	156 lm/W		
Consistencia de color	<6		
Índice de reproducción de color (Nom)	83		
LLMF al final de la vida útil nominal (nominal)	70 %		

MasterConnect LEDtube EM/mains T8

Tiempo de calentamiento para 60 % de luz (nominal)	0.5 s
Factor de potencia (nominal)	0.9
Voltaje (nominal)	220-240 V

Temperatura

T° ambiente (máx.)	45 °C
T° ambiente (mín.)	-20 °C
Almacenamiento en T (rango)	-40 °C a 65 °C
T° almacenamiento (máx.)	65 °C
T° almacenamiento (mín.)	-40 °C
T° estuche máxima (nominal)	50 °C

Controles y regulación

Con regulación de intensidad	Atenuación inalámbrica
------------------------------	------------------------

Datos técnicos de la luz

Longitud del producto	1200 mm
Forma del foco	tubo, terminal doble

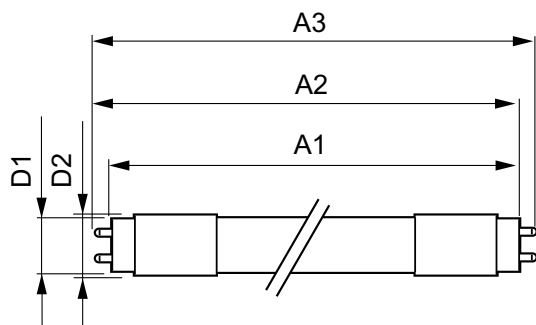
Aprobación y aplicación

Clase de eficacia energética	D
Marcas de aprobación	Conformidad con RoHS TUV Marcado CE Certificado KEMA Keur
Consumo de energía kWh/1000 h	16 kWh
Número de registro de EPREL	406200

Datos de producto

Código del producto completo	871869966970600
Nombre del producto del pedido	MasterConnect LEDtube IA 1200mm UO 16W840 T8
EAN/UPC: producto	8718699669706
Código del pedido	929002210402
Numerador SAP: cantidad por paquete	1
Numerador: paquetes por caja externa	10
Material de SAP	929002210402
Copiar peso neto (pieza)	0,230 kg

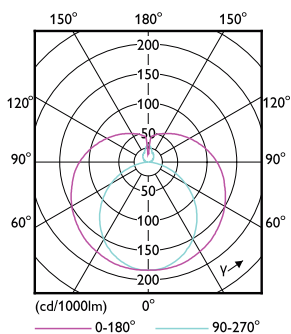
Plano de dimensiones



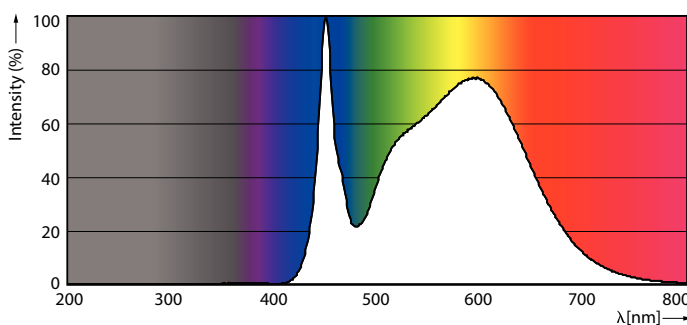
MasterConnect LEDtube IA 1200mm UO 16W840 T8

Product	D1	D2	A1	A2	A3
MasterConnect LEDtube IA 1200mm UO 16W840 T8	25,8 mm	28 mm	1198,2 mm	1205,3 mm	1212,4 mm

Datos fotométricos



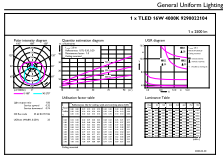
MC LEDtube 16W G13 2500lm



MC LEDtube G13 840

MasterConnect LEDtube EM/mains T8

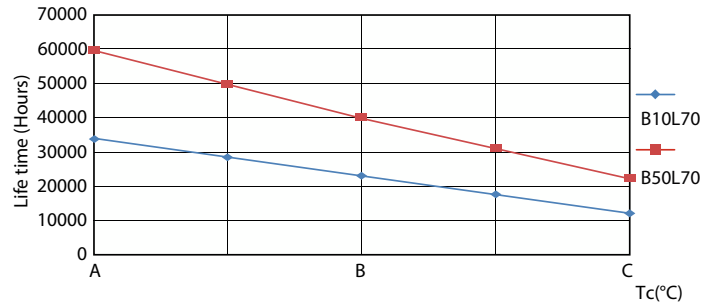
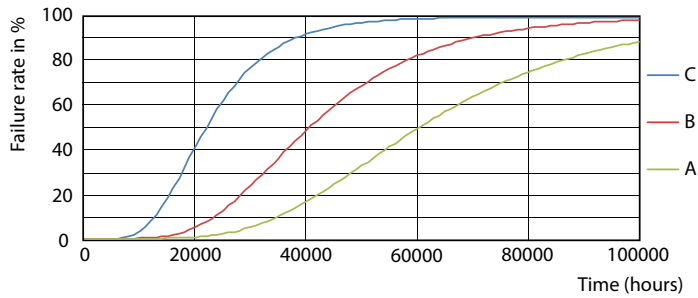
Datos fotométricos



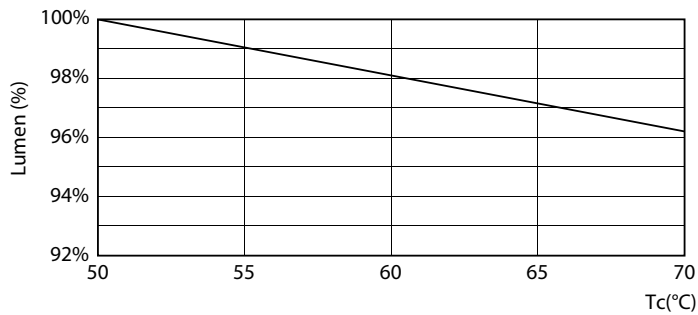
© 2023 Philips Lighting B.V. Page 10

MC LEDtube 16W G13 2500lm 840

Lifetime



FailureRate



LifetimeVsTc



MC LEDtube 16W 60K LumenVsTc

Lumen Maintenance Diagram

MasterConnect LEDtube EM/mains T8

Lifetime



Life Expectancy Diagram

