



MASTER LEDtube EM/ Mains T8

MASTER LEDtube 1500mm HO 18.2W 840 T8

Philips MASTER LEDtube integra una fuente de luz LED en un factor de forma fluorescente tradicional. Su diseño único crea una apariencia visual perfectamente uniforme, que no se puede distinguir de los fluorescentes tradicionales. Estos tubos LED T8 son la elección correcta para un rendimiento absoluto y están diseñados para resistir las condiciones del día a día. Ahorros incomparables gracias al bajo consumo de energía y una vida útil excepcionalmente larga aseguran que este tubo domine las aplicaciones más exigentes.

Advertencias y seguridad

- OBSERVACIÓN: La eficiencia energética general y la distribución lumínica de las instalaciones que usan estas lámparas estarán determinadas por el diseño de la instalación.

Datos del producto

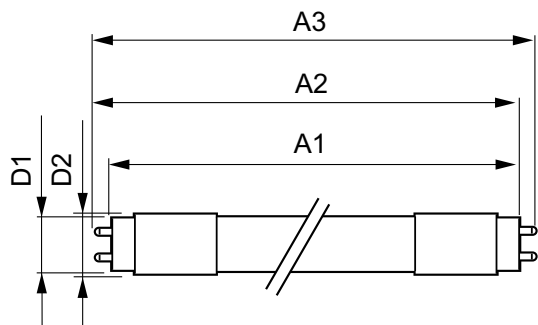
Funcionamiento de emergencia	
Tapa y base	G13 ROT (Rotating) [Medium Bi-Pin Fluorescent]
Cumple con el reglamento RoHS de la UE	Sí
Vida útil nominal (nominal)	75000 h
Referencia de medición de flujo	Sphere
Rendimiento inicial (conforme con IEC)	
Código de color	840 [CCT de 4.000 K]
Ángulo de haz (nominal)	160 °
Flujo luminoso (nominal)	3100 lm
Designación de color	Blanco frío (CW)
Temperatura de color correlacionada (nominal)	4000 K
Eficacia lumínica (promedio) (nominal)	170 lm/W
Mecánicos y de carcasa	
Consistencia de color	<6
Índice de reproducción de color (Nom)	80
LLMF al final de la vida útil nominal (nominal)	70 %
Frecuencia de entrada	50 a 60 Hz
Potencia (nominal)	18,2 W
Corriente de la lámpara (máx.)	93 mA
Corriente de la lámpara (mín.)	77 mA
Tiempo de inicio (nominal)	0,5 s
Tiempo de calentamiento para 60 % de luz (nominal)	0.5 s
Factor de potencia (nominal)	0.9

MASTER LEDtube EM/Mains T8

Voltaje (nominal)	220-240 V
Temperatura	
T° ambiente (máx.)	45 °C
T° ambiente (mín.)	-20 °C
T° almacenamiento (máx.)	65 °C
T° almacenamiento (mín.)	-40 °C
T° estuche máxima (nominal)	55 °C
Controles y regulación	
Con regulación de intensidad	No
Datos técnicos de la luz	
Acabado del foco	Esmerilado
Material del foco	Plástico
Longitud del producto	1500 mm
Forma del foco	Tubo, terminal doble
Aprobación y aplicación	
Clase de eficacia energética	C

Marcas de aprobación	Conformidad con RoHS TUV Marcado CE Certificado KEMA Keur
Consumo de energía kWh/1000 h	19 kWh
Número de registro de EPREL	1206970
Datos de producto	
Código del producto completo	871869959243100
Nombre del producto del pedido	MASTER LEDtube 1500mm HO 18.2W 840 T8
EAN/UPC: producto	8718699592431
Código del pedido	929001923002
Numerador SAP: cantidad por paquete	1
Numerador: paquetes por caja externa	10
Material de SAP	929001923002
Copiar peso neto (pieza)	0,450 kg

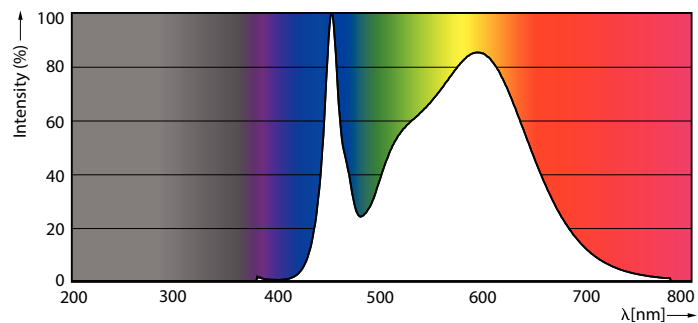
Plano de dimensiones



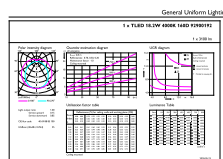
MASTER LEDtube 1500mm HO 18.2W 840 T8

Product	D1	D2	A1	A2	A3
MASTER LEDtube 1500mm HO 18.2W 840 T8	25,8 mm	28 mm	1498,8 mm	1505,9 mm	1513 mm

Datos fotométricos



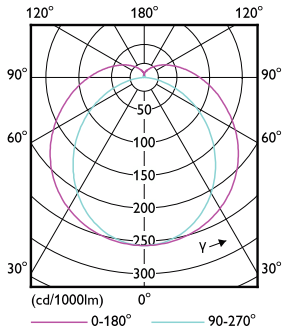
Spectral Power Distribution Colour



General uniform lighting

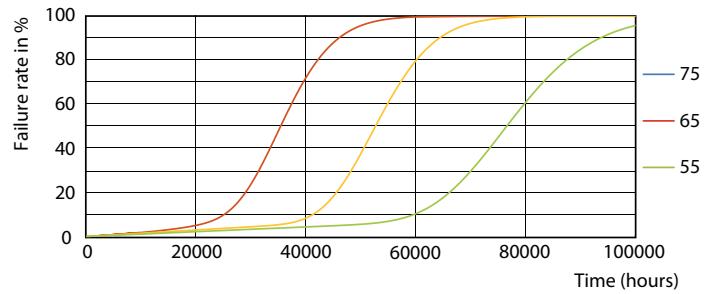
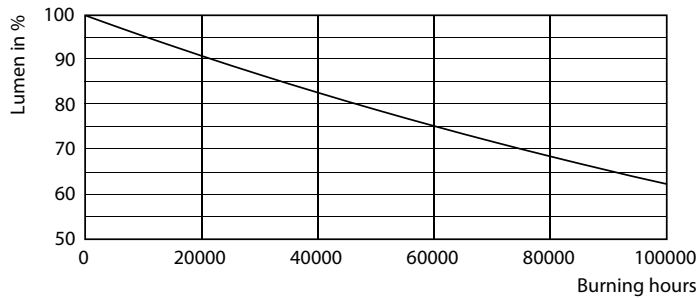
MASTER LEDtube EM/Mains T8

Datos fotométricos



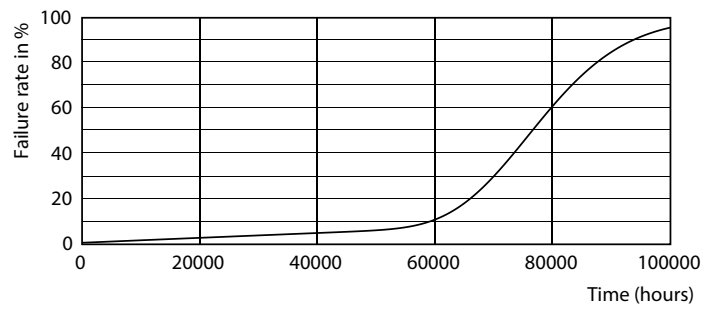
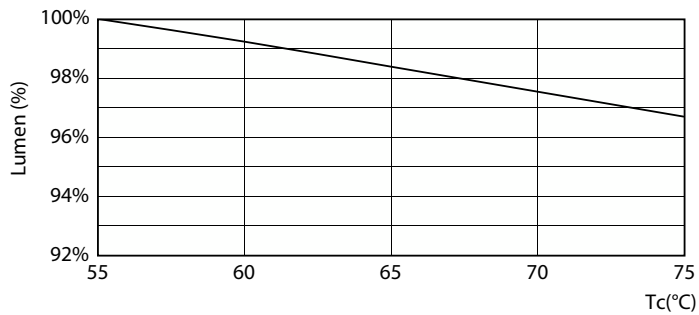
Light Distribution Diagram

Lifetime



Lumen Maintenance Diagram

FailureRate

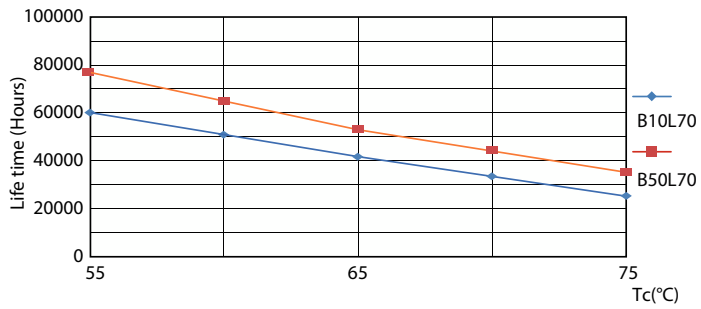


LumenVsTc

Life Expectancy Diagram

MASTER LEDtube EM/Mains T8

Lifetime



LifetimeVsTc

