



# MASTER LEDtube EM/ Mains T8

## MAS LEDtube STD 1200mm 10.5W840 T8 I

Philips MASTER LEDtube integra una fuente de luz LED en un factor de forma fluorescente tradicional. Su diseño único crea una apariencia visual perfectamente uniforme, que no se puede distinguir de los fluorescentes tradicionales. Estos tubos LED T8 son la elección correcta para un rendimiento absoluto y están diseñados para resistir las condiciones del día a día. Ahorros incomparables gracias al bajo consumo de energía y una vida útil excepcionalmente larga aseguran que este tubo domine las aplicaciones más exigentes.

### Advertencias y seguridad

- OBSERVACIÓN: La eficiencia energética general y la distribución lumínica de las instalaciones que usan estas lámparas estarán determinadas por el diseño de la instalación.

### Datos del producto

Información general	
Tapa-base	G13 [Medium Bi-Pin Fluorescent]
Vida útil nominal	50.000 hora(s)
Ciclo del interruptor	200.000
Lighting Technology	LED

Datos técnicos de la luz	
Código de color	840 [CCT of 4000K]
Ángulo de haz (nominal)	160 °
Flujo luminoso	1.600 lm
Designación de color	Blanco frío (CW)
Temperatura de color correlacionada	4000 K
Eficacia lumínica (SO) (Nom)	152,00 lm/W
Consistencia de color	<6

Índice de producción de color (IRC)	83
LLMF al final de la vida útil nominal (nominal)	70 %

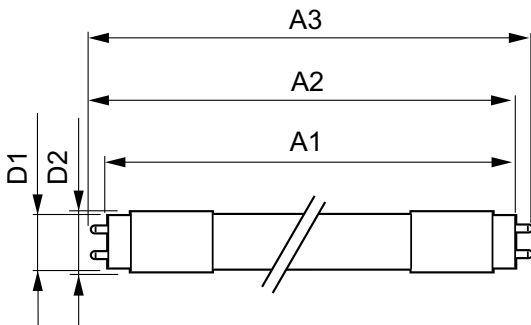
Operativos y eléctricos	
Frecuencia de línea	50 to 60 Hz
Frecuencia de entrada	50 a 60 Hz
Consumo de energía	10,5 W
Tiempo de inicio (nominal)	0,5 s
Tiempo de calentamiento de hasta un 60 % de luz	0.5 s
Factor de potencia (fracción)	0.9
Voltaje (nominal)	220-240 V

# MASTER LEDtube EM/Mains T8

Temperatura	
Rango de temperatura ambiente	-20 °C a 45 °C
T° estuche máxima (nominal)	35 °C
Controles y regulación	
Regulable	No
Mecánicos y de carcasa	
Acabado de la luz	Blanco
Material del foco	Plástico
Forma del foco	Tubo, terminal doble
Aprobación y aplicación	
Marcas de aprobación	Cumplimiento con RoHS
Consumo de energía kWh/1000 h	11 kWh

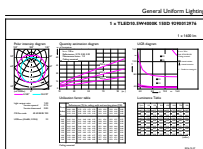
Cumple con el reglamento RoHS de la UE	Si
Datos de producto	
Full EOC	871869668768000
Nombre del producto del pedido	MAS LEDtube STD 1200mm 10.5W840 T8 I
Código del pedido	929001297608
Numerador SAP: cantidad por paquete	1
Numerador: paquetes por caja externa	10
Número de material (12NC)	929001297608
Nombre del producto completo	MAS LEDtube STD 1200mm 10.5W840 T8 I
EAN/UPC - Caja	8718696687697

## Plano de dimensiones



Product	D1	D2	A1	A2	A3
MAS LEDtube STD 1200mm 10.5W840 T8 I	25,8 mm	28 mm	1.198,2 mm	1.205,3 mm	1.212,4 mm

## Datos fotométricos



## MASTER LEDtube EM/Mains T8

